

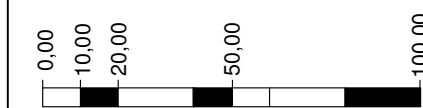
# COMUNE DI CAPO D'ORLANDO

Provincia di Messina

## PIANO REGOLATORE GENERALE

(Adeguato al D.D. n. 235/DRU del 12.3.2007)

PROGETTO - tavola **P7** - SCALA 1:2.000



			1		
	2	3	4	5	
	6	7	8	9	
10	11	12			
13	14				
15	16				

Progettazione:  
Ufficio Tecnico Comunale  
Progettista:  
Ing. Michele Gatto  
Collaboratori all' U.T.C.:  
Geom. Antonio Marano, Geom. Alfredo Gugliotta,  
Geom. Vincenzo Rinoldo, Geom. Claudio Timpanaro Pirrina,  
Arch. Mario Sidoti Migliore, Ing. Carmelo Paratore  
Informalizzazione e grafica:  
Arch. Mario Sidoti Migliore  
Responsabile del Procedimento:  
Geom. Claudio Timpanaro Pirrina

Giugno 2007

