

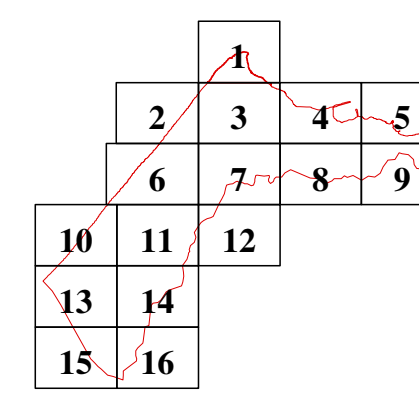
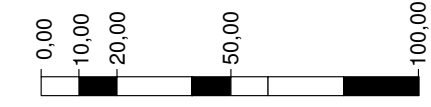
COMUNE DI CAPO D'ORLANDO

Provincia di Messina

PIANO REGOLATORE GENERALE

(Adeguato al D.D. n. 235/DRU del 12.3.2007)

PROGETTO - tavola **P5** - SCALA 1:2.000



Progettazione:
Ufficio Tecnico Comunale
Progettista:
Ing. Michele Gatto
Collaboratori all'U.T.C.:
Geom. Antonio Marano, Geom. Alfredo Gugliotta,
Geom. Vincenzo Rinoldo, Geom. Claudio Timpanaro Pirrina,
Arch. Mario Sidoti Migliore, Ing. Carmelo Paratore
Informatizzazione e grafica:
Arch. Mario Sidoti Migliore
Responsabile del Procedimento:
Geom. Claudio Timpanaro Pirrina

Giugno 2007

